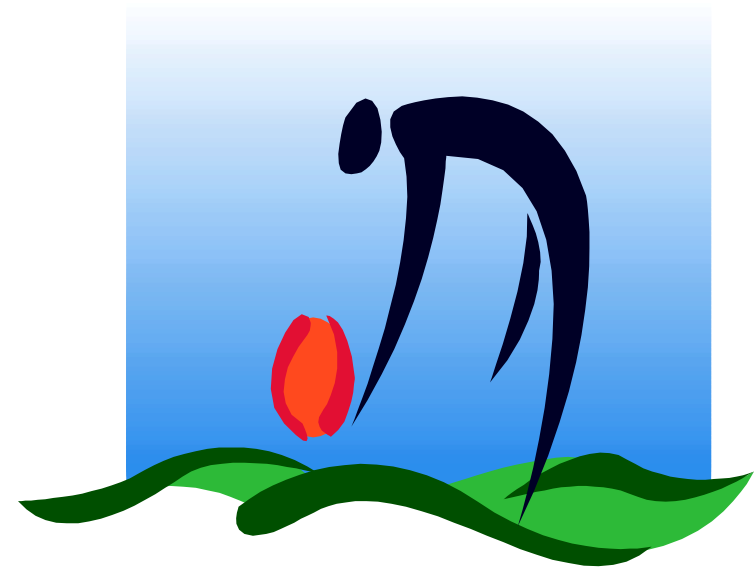


Trauma, vazby a rodinné konstelace

Terapeutická práce
na základě
vícegenerační
systemické
psychotraumatologie (VSP) /

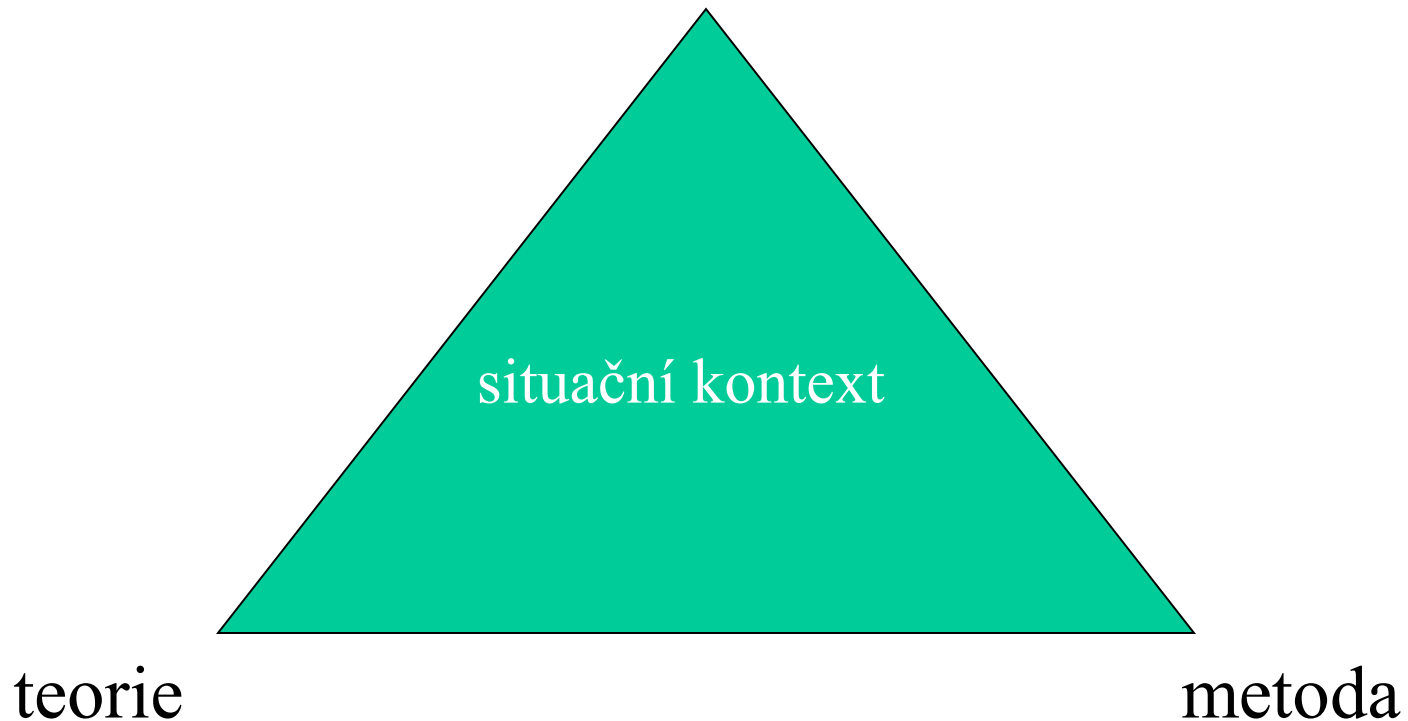
- konstelací traumatu



www.franz-ruppert.de

Vzájemné působení mezi metodou systemických konstelací, teoretickým zdůvodněním a osobními vlastnostmi toho, kdo konstelaci vede.

ten, kdo konstelaci vede



Výchozí body terapeutické práce: konflikty ve vztahu (rodiče-děti, žena-muž, sourozenci, pracovní kolegové...) a symptomy nemocí jako



- panické strachy
- těžké deprese
- poruchy osobnosti
- psychózy a schizofrenie (nutkaní, poruchy příjmu potravy, drogová závislost)
- chronická tělesná onemocnění ...

**Základní předpoklady
vícegenerační systemické
psychotraumatologie (VSP):
hlavní příčinou duševních zranění
jsou traumatické zkušenosti, které
způsobují především těžké
poruchy vztahových vazeb a proto
se projevují přes více generací.**

Pro efektivní psychoterapii je proto nutný

- Vhled do podstaty a průběhu vývoje traumatizování
- Vhled do podstaty a průběhu vývoje procesu vznikání vztahových vazeb



Duševní vztahová vazba



- je nejsilnější psychickou silou v člověku
- je základním emočním vztáhnutím se člověka k jiným lidem a okolí
- se vztahuje jen určité osoby, na které je i omezena
- odehrává se na nevědomé úrovni
- spočívá na tělesném kontaktu a pocitech
- je dlouhodobého rázu,
- zprostředkovává pocit sounáležitosti k větším sociálním celkům.

Duševní vztahová vazba

začíná nově bodem početí /oplození
rozvíjí se v průběhu těhotenství
formuje se během porodu a po něm
zpevňuje se ve své specifické kvalitě v
prvních třech letech života

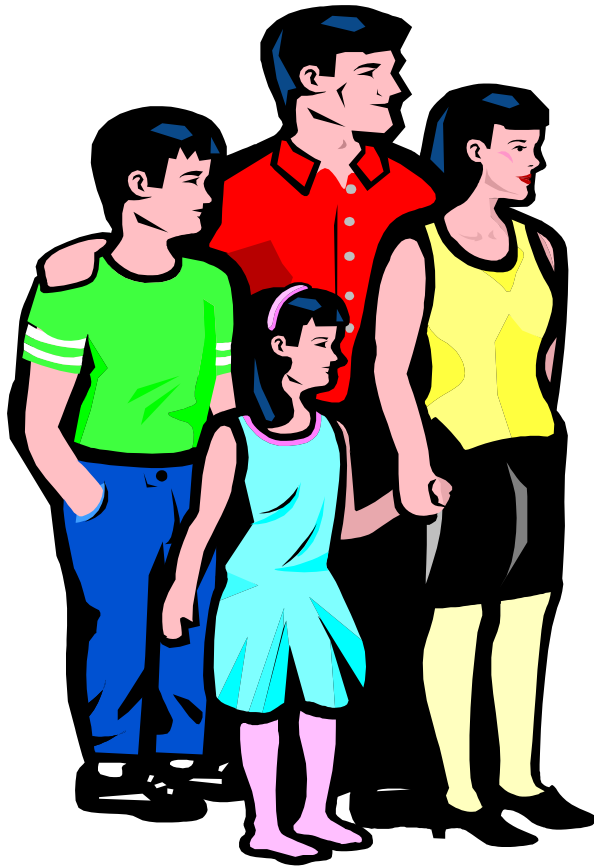
Každý člověk žije na duševní úrovni ve vzájemném propletení vztahových vazeb, které zahrnují přinejmenším čtyři generace

Centrální vztahovou vazbou pro každého člověka je vazba na matku.



Prof.Dr.Franz Ruppert: Trauma, Bindung und Familienstellen; překl.R.Ress, www.ress.cz

Další podstatné duševní vazby



- otec - dítě
- muž - žena
- dítě - dítě

- pachatel – oběť

Vazba na matku se pro člověka stane modelem pro všechny další vztahy, ve kterých vzniká emocionální blízkost.

(John Bowlby).

To se týká především vztahů k otci a k sourozencům, jakož i k osobám, se kterými jsou rodiče svázáni.

Kategorie způsobů reakcí na ztrátu vazby



- úzkost a panika
- vztek a protest/vzdor
- stáhnutí se a rezignace
- vyjádření duševní bolesti na tělesné úrovni

Duševní autonomie (celistvost)
vznikne u dítěte, jehož symbiotické
potřeby lásky, tepla, opory, potravy a
ochrany jsou uspokojeny.

Jistota pocházející z centrální
vztahové vazby je základem pro
autonomii, důvěru ve vztazích a
duševní zdraví.

Centrální vazba, která neposkytuje jistotu,
vede k rozvoji závislostí, vytváření
pseudoautonomie, potížím se zvládním
pocitů, nedůvěře ve vztazích a útekům do
nemocí.

Touha po vazbě k matce,
která dává jistotu, přetrvává
po celý život.

Psychické trauma je velmi
zatěžující zkušenost, kterou nelze
integrovat do duševního života.
Vede k desintegraci psychických
procesů a k dlouhodobým
vývojovým duševním poruchám

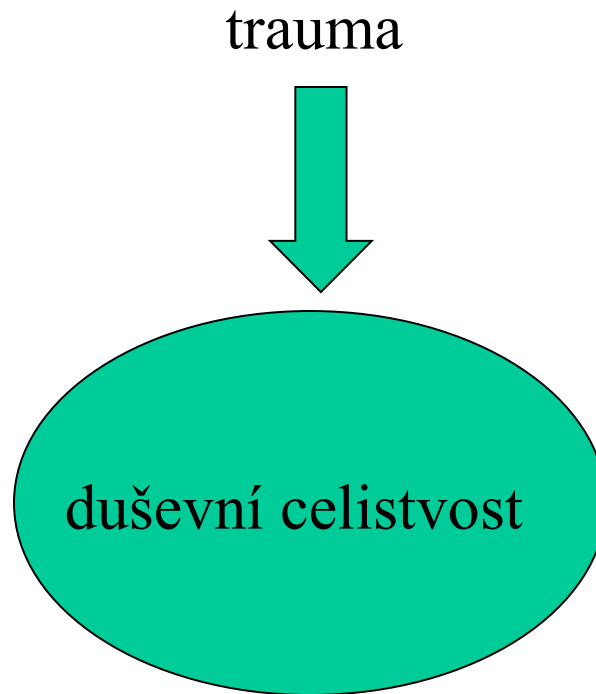
Přežít místo žít.

Trauma se týká

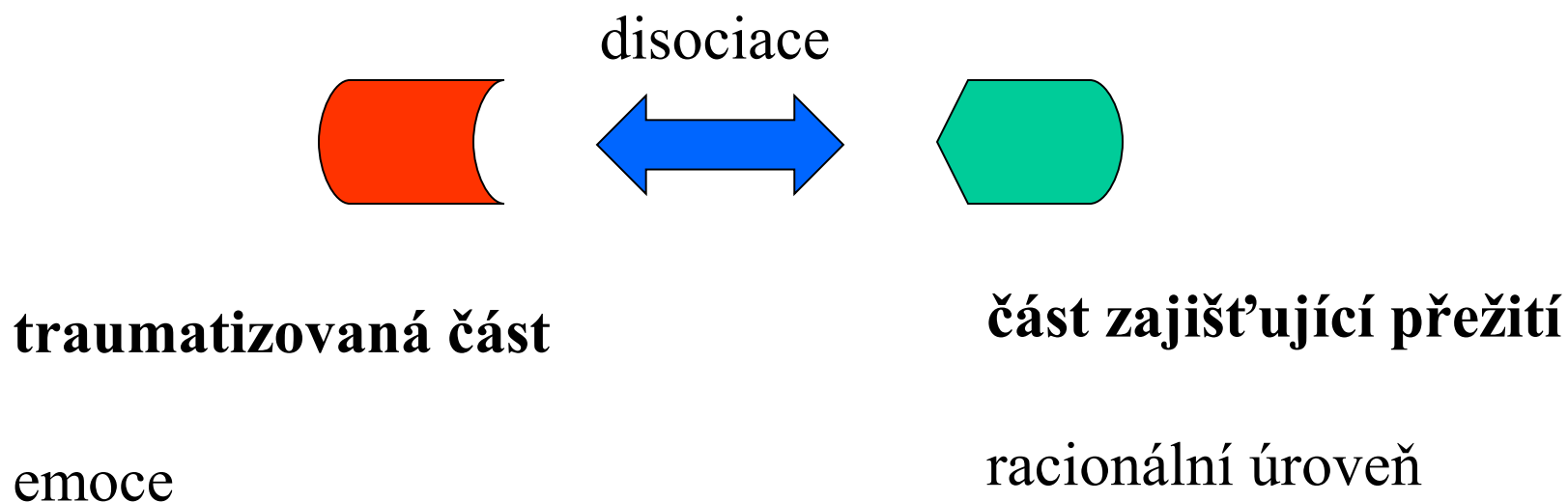
- těla
- psychiky
- duše
- ducha
- sociálních vazeb

Trauma je vždy také sociální záležitostí.

Spontánní zpracování traumatu se děje rozštěpením - “disociací”.



Duševní rozštěpení člověka po traumatické zkušenosti



Duševní traumata



- **existenční trauma** (např. těžká nehoda, pokus o vraždu)
- **trauma ze ztráty** (např. rozvod, smrt milovaného člověka)
- **trauma z narušených vazeb** (např. spojeno se sexuálním zneužitím)
- **traumata z narušeného systému rodinných vazeb** (např. vražda, incest)

Prožitky z existenčních traumat



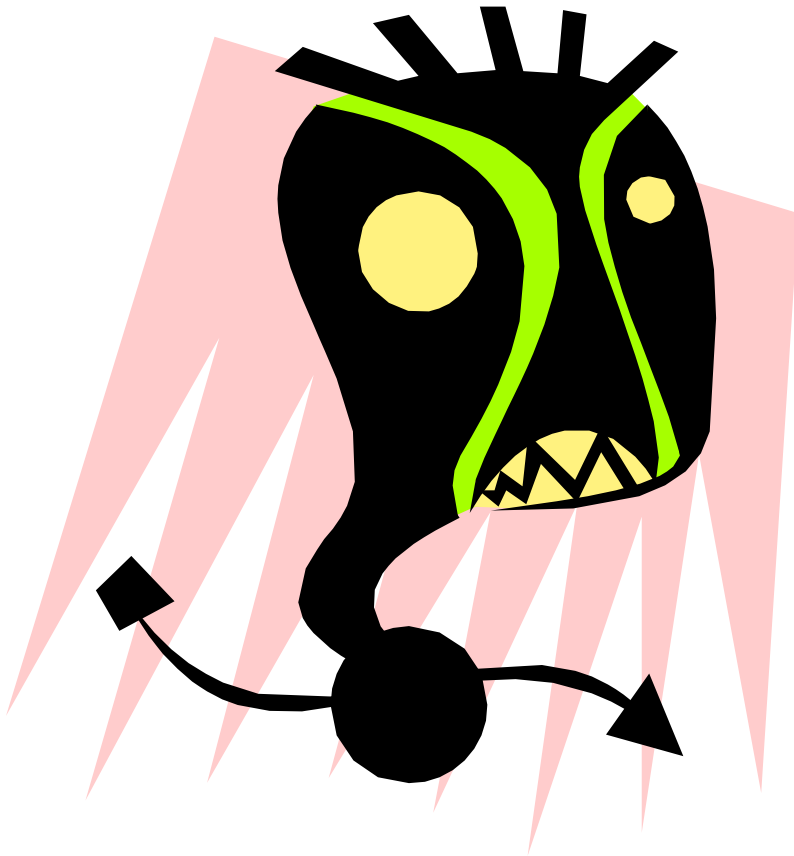
- smrtelný strach
- záplava tělesnou bolestí
- bezmoc
- tělesné strnutí

Prožitky u traumát ze ztráty



- strach z opuštění
- záplava bolestí z rozchodu
- hluboká zaraženost
- emoční otupění

Prožitky u traumát z narušených vazeb



- strach z opuštění
- záplava pocity strachu a vzteku
- beznaděj a zoufalství
- rozštěpení na několik různých já

Prožitky u traumát z narušeného systému rodinných vazeb



- strach ze sociálního vyčlenění
- záplava pocity viny a studu
- zmatení veškerých pocitů
- strach, vztek, láska a sexuální pocity jsou smíchány dohromady
- ztráta vztahu k realitě
- popírání pravdy

Procesy zpracování traumat,
které jsou zacíleny na
vyhýbání se, kontrolu a
kompenzaci mají za následek
tělesná a psychická poškození a
problémy v sociální oblasti

Symptomatické obrazy zpětně poukazující na centrální duševní traumata

- záchvaty paniky existenční traumata
- těžké deprese traumata ze ztráty
- poruchy osobnosti traumata z narušených
vazeb

- Psychózy, schizofrenie traumata z narušeného
systému rodinných
vazeb
-
-



Způsoby zpracování duševních onemocnění

- 1. projekce, identifikace
- 2. potlačování symptomů
- 3. vytváření protiváhy k symptomům onemocnění
 - /práce na hledání zdrojů
- 4. vnímání odštěpených částí osobnosti, jejich přijetí a integrace

Pouze na 4. stupni je možné uzdravení.

Emoční zdroje

- láska, vřelost, bezpečí, sounáležitost
- radost, štěstí
- klid, uvolněnost, vnitřní mír
- uznání reality

Na stupni 4 jsou zdroje spojeny s
konfrontací s traumatem



Princip metody konstelací je
zobrazením duševních
skutečností prostřednictvím
představitelů.

Konstelace na základě VSP jsou:



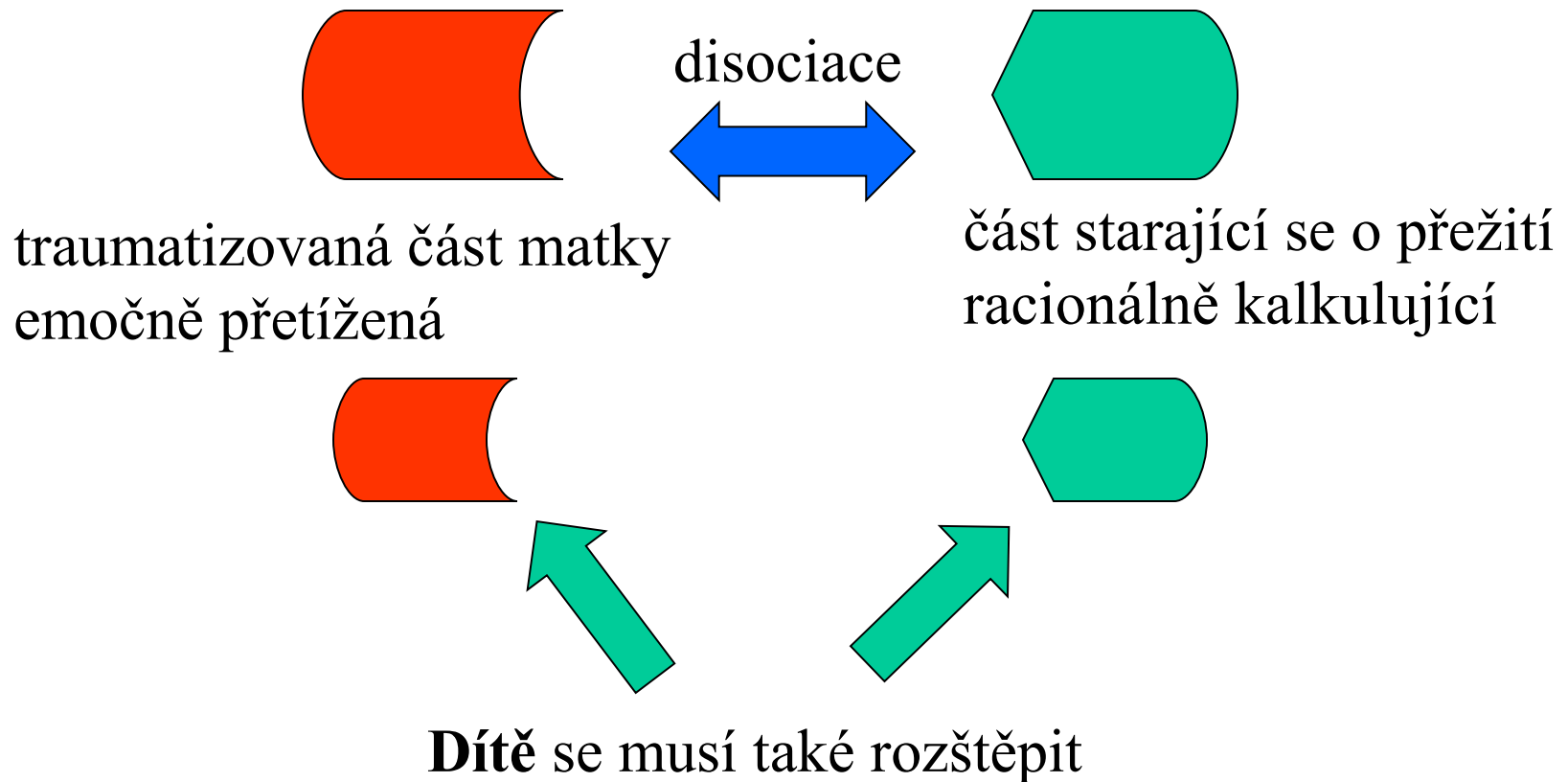
- zrcadlením duševních struktur klienta,
- společným hledáním traumatického původu symptomů
- metodou uzdravení duševních traumat a narušených vztahových vazeb.

Principy práce s konstelacemi na základě VSP



- práce na zakázce
- autonomní reakce zástupců
- zviditelnění disociace
- pomoc vytvářením zdrojů
- šetrné použití direktivních intervencí

Matka s duševním rozštěpením po traumatické zkušenosti



Poruchy vztahové vazby u dětí jsou zapříčiněny

- **rodiči, kteří se na úrovni vztahových vazeb sami nacházejí ve stavu šoku** (situace existenčního traumatu)
- **rodiči, kteří nebyli přítomni:** pocity vytvářející vazby ztuhnou (trauma ze ztráty)
- **rodiči, kteří jsou odmítaví a násilní:** zničení schopnosti vztahově se vázat (trauma pocházející z narušených vazeb)
- **rodiče, kteří jsou duševně zmateni:** zmatení ohledně vlastní identity dítěte (trauma z narušeného systému rodinných vazeb)

Cílem terapeutické práce ve smyslu VSP je ve většině případů uzdravení a vyjasnění narušených vztahových vazeb mezi matkou a dítětem v duši klienta. Tímto mohou být jiná traumata a vztahové konflikty snadněji zvládnuty.

